



Forum Restrukturierung und Turnaround

16. ReTurn Jahrestagung - ReTurn 2023

ESG Reporting – eine Herausforderung für die gesamte Organisation

Reinhold Pfeifer

Management Factory Corporate Advisory GmbH

Grafenegg , 24. März 2023

 **MANAGEMENT FACTORY**

A VALTUS COMPANY

Management Factory Corporate Advisory GmbH

Lothringerstraße 14 / 4. Stock

A - 1030 Wien

Tel.: +43 1 26 22 22 -0

Fax: +43 1 26 22 22 - 999

Email: office@mf.ag

Web: www.mf.ag

www.valtugroup.com

1. Übersicht Regulatorik
2. Nachhaltigkeitsbericht bei Porr
3. Herausforderungen und Limitationen bei der Quantifizierung

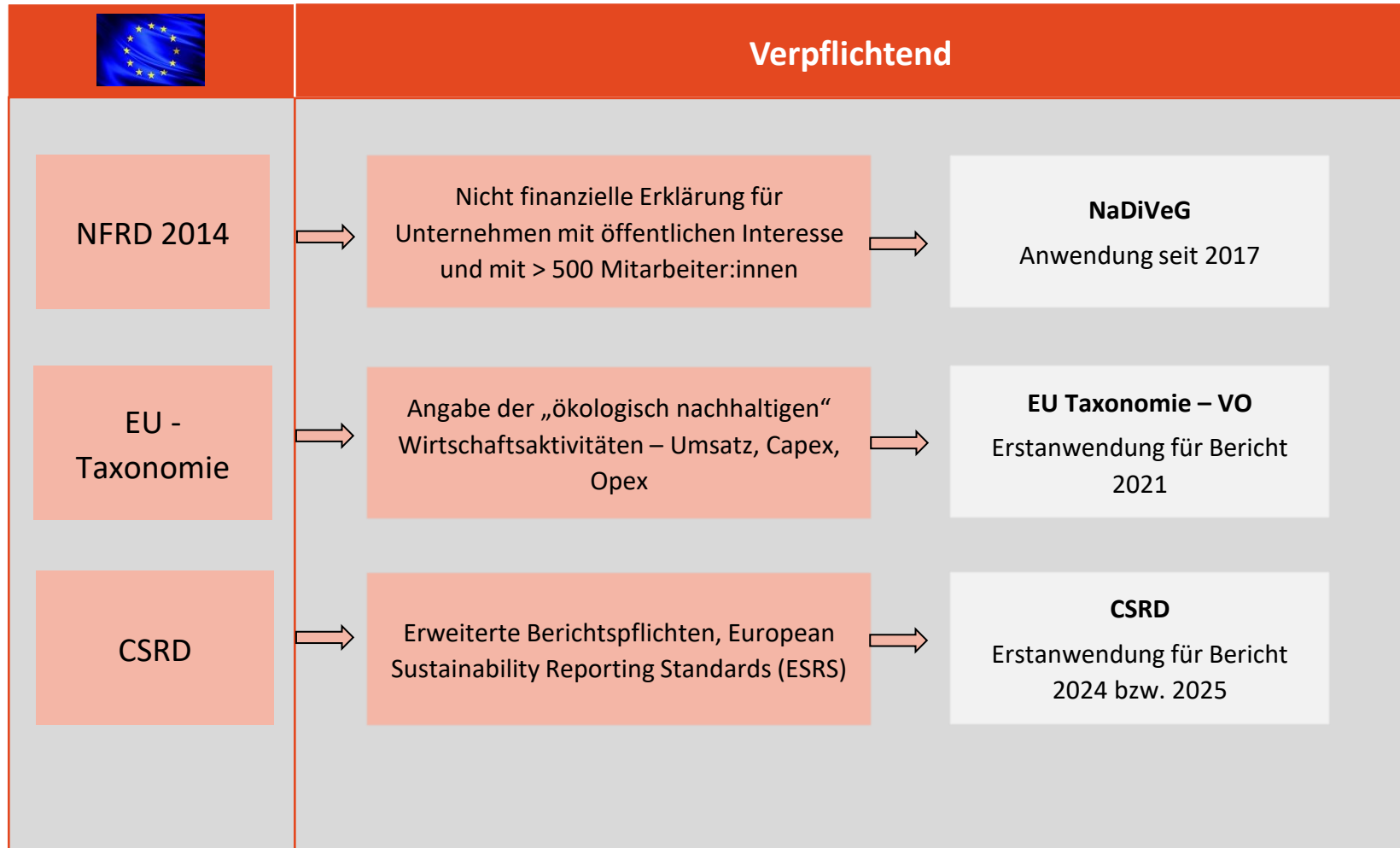
ReTurn

Forum Restrukturierung und Turnaround

*ESG Reporting, eine
Herausforderung für die
gesamte Organisation*

 **MANAGEMENT FACTORY**

A VALTUS COMPANY



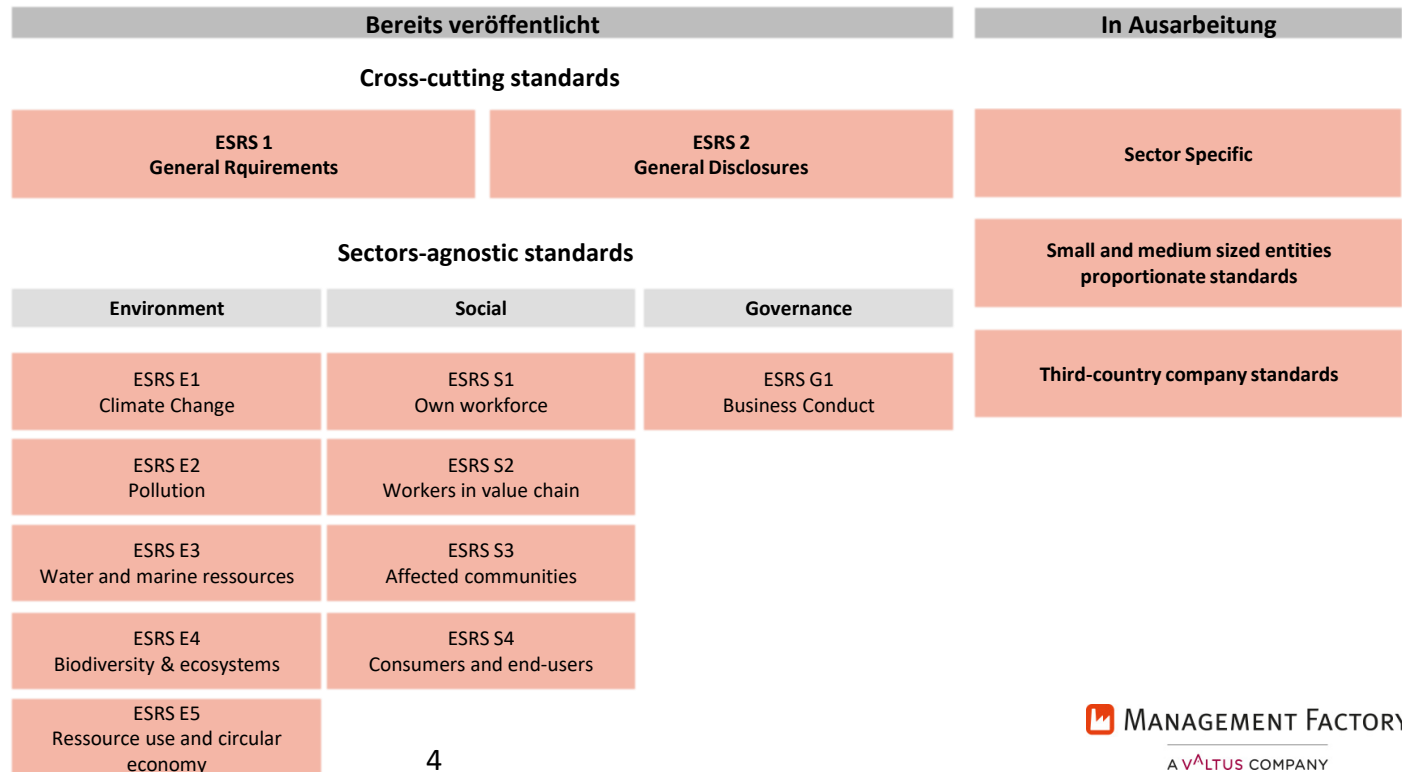
CSRD – Der Anwendungsbereich wird deutlich erweitert

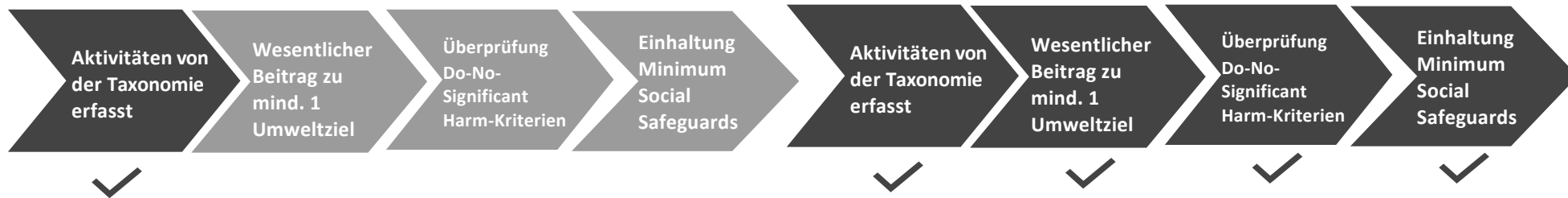
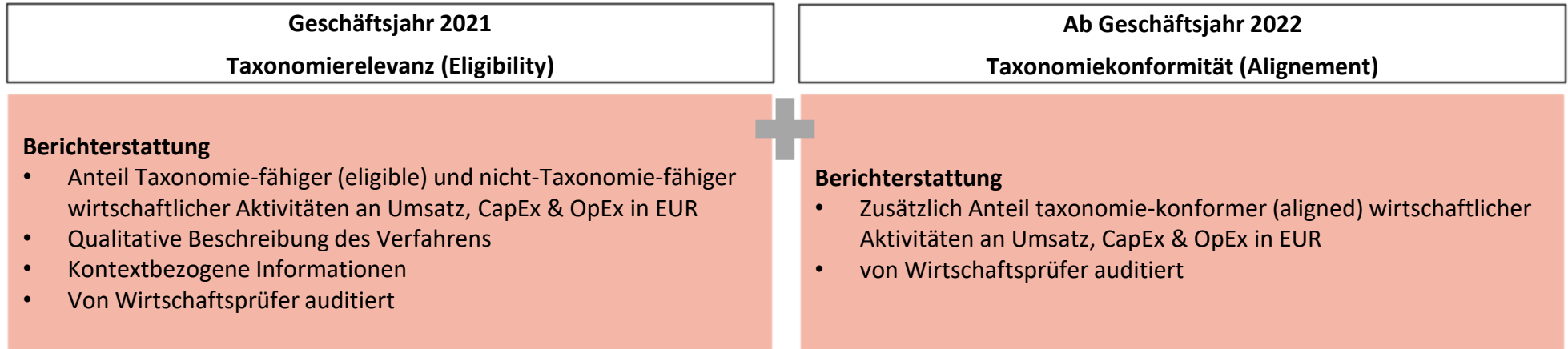
1. Übersicht Regulatorik

Verpflichtende Anwendung
abhängig von
Unternehmensgröße

Unternehmen von öffentlichem Interesse (PIEs *)			AGs und GmbHs (keine PIEs)		
Größe	Kriterien (mind. 2 erfüllt)	Effektivität	Größe	Kriterien (mind. 2 erfüllt)	Effektivität
Groß	Durchschn. Mitarbeiteranzahl > 250 Bilanzsumme > 20 Mio. EUR Nettoumsatz > 40 Mio. EUR	Ab 2024 bzw. 2025	Groß	Durchschn. Mitarbeiteranzahl > 250 Bilanzsumme > 20 Mio. EUR Nettoumsatz > 40 Mio. EUR	Ab 2025
Mittel	Durchschn. Mitarbeiteranzahl < 250 Bilanzsumme < 20 Mio. EUR Nettoumsatz < 40 Mio. EUR	Ab 2026	Mittel	Durchschn. Mitarbeiteranzahl < 250 Bilanzsumme < 20 Mio. EUR Nettoumsatz < 40 Mio. EUR	Nicht betroffen
Klein	Durchschn. Mitarbeiteranzahl < 50 Bilanzsumme < 4 Mio. EUR Nettoumsatz < 8 Mio. EUR	Ab 2026	Klein	Durchschn. Mitarbeiteranzahl < 50 Bilanzsumme < 4 Mio. EUR Nettoumsatz < 8 Mio. EUR	Nicht betroffen
Kleinst	Durchschn. Mitarbeiteranzahl < 10 Bilanzsumme < 350k EUR Nettoumsatz < 700k EUR	Nicht betroffen	Kleinst	Durchschn. Mitarbeiteranzahl < 10 Bilanzsumme < 350k EUR Nettoumsatz < 700k EUR	Nicht betroffen

ESRS definieren im Detail was
wie zu berichten ist





1. Übersicht Regulatorik
2. Nachhaltigkeitsbericht bei Porr
3. Herausforderungen und Limitationen bei der Quantifizierung

ReTurn

Forum Restrukturierung und Turnaround

*ESG Reporting, eine
Herausforderung für die
gesamte Organisation*

 **MANAGEMENT FACTORY**

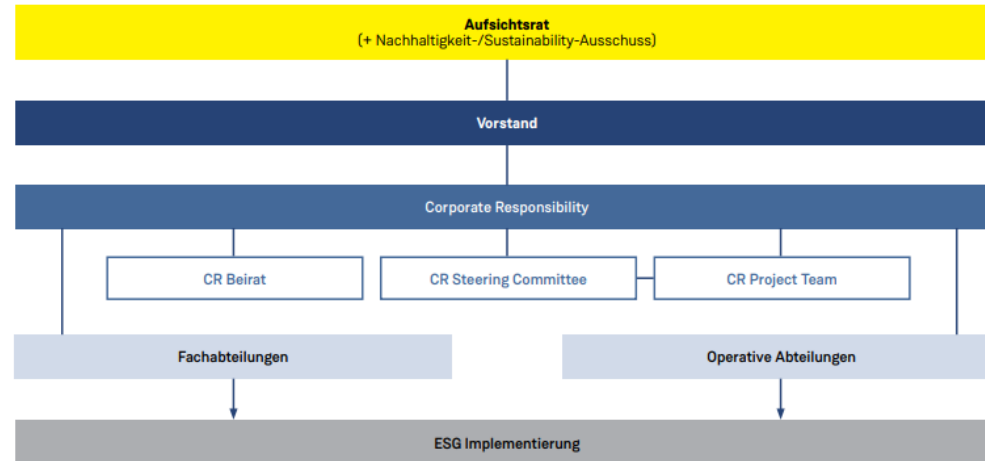
A VALTUS COMPANY

Der Prozess zur Erstellung des Nachhaltigkeitsberichts ist sehr aufwändig!

2. Nachhaltigkeitsbericht bei Porr



ESG Organisation



Kennzahlen

	2021	Veränderung	2020	2019	2018
Better Environment					
Energieverbrauch innerhalb der PORR (MWh)	757.422	16,6 %	649.358	598.179	644.180
Energieverbrauch/Produktionleistung (MWh/TEUR)	0,134	6,2 %	0,126	0,108	0,117
Selbsterzeugte Energie (MWh)	358	6,2 %	337	157	125
Direkte THG-Emissionen - Scope 1 (t)	166.933	25,9 %	132.543	123.049	136.738
Indirekte THG-Emissionen - Scope 2 (t)	25.372	-12,6 %	29.042	24.567	24.124
Sonstige THG-Emissionen - Scope 3 (t)	41.129	> 100,0 %	904	2.640	2.034
THG-Emissionen Scope 1+2/Produktionleistung (t/TEUR)	0,034	8,4 %	0,032	0,028	0,029
Gesamtfall (t)	17.204	82,3 %	6.436	9.896	26.839
Eingesetzte recycelte Materialien (t)	84.761	-19,2 %	104.841	97.255	131.189
Gesamtwasserverbrauch (M)	381	> 100,0 %	171	568	401
Better Society					
Arbeitsbedingte Verletzungen (Rate)	15,7	2,6 %	15,3	15,8	12,0
Schulungsstunden (h)	76.398	11,8 %	68.311	112.435	95.672
Mitarbeitergespräche (Anzahl)	6.197	-3,9 %	6.451	6.234	5.188
Beschäftigte in Elternzeit (Anzahl)	307	12,5 %	273	377	297
Mitarbeiterinnen (%)	35,8	0,7 PP	35,1	35,1	34,0
Mitarbeiterinnen mittlere und untere Führungsebene (%)	13,2	0,1 PP	13,1	10,9	10,6
Frauenanteil in Nachwuchsführungskräfteschulungen (%)	19,0	-3,2 PP	22,2	19,4	7,7
Better Governance					
Produktionleistung	5.727	10,5 %	5.185	5.570	5.593
Auftragsbestand*	7.764	9,9 %	7.067	6.298	6.328
Auftragsgang*	6.414	8,6 %	5.905	5.437	5.822
Ergebnis (EBITDA)	287,5	> 100,0 %	131,4	216,2	219,9
Betriebsergebnis (EBT)	95,2	< -100,0 %	-32,2	54,7	92,3
Ergebnis vor Steuern (EAT)	85,6	< -100,0 %	-51,0	37,4	88,1
Konzernergebnis	61,4	< -100,0 %	-42,4	27,8	66,2
Eigenkapital (inkl. Anteile anderer Ges.)	824	28,7 %	651	599	638
Eigenkapitalquote	20,3 %	1,8 PP	18,5 %	16,4 %	19,9 %
Nettverschuldung*	-65	< -100,0 %	135	346	150
Durchschnittliche Beschäftigte	20.177	-0,1 %	20.193	19.828	19.014

- Der Bericht umfasst **144 Seiten!**
- Im Detail **> 270 Kennzahlen** für **10 Länder** aus dem Konzern!
- Mitwirkung von **> 150 Mitarbeiter*innen** aus der gesamten Gruppe

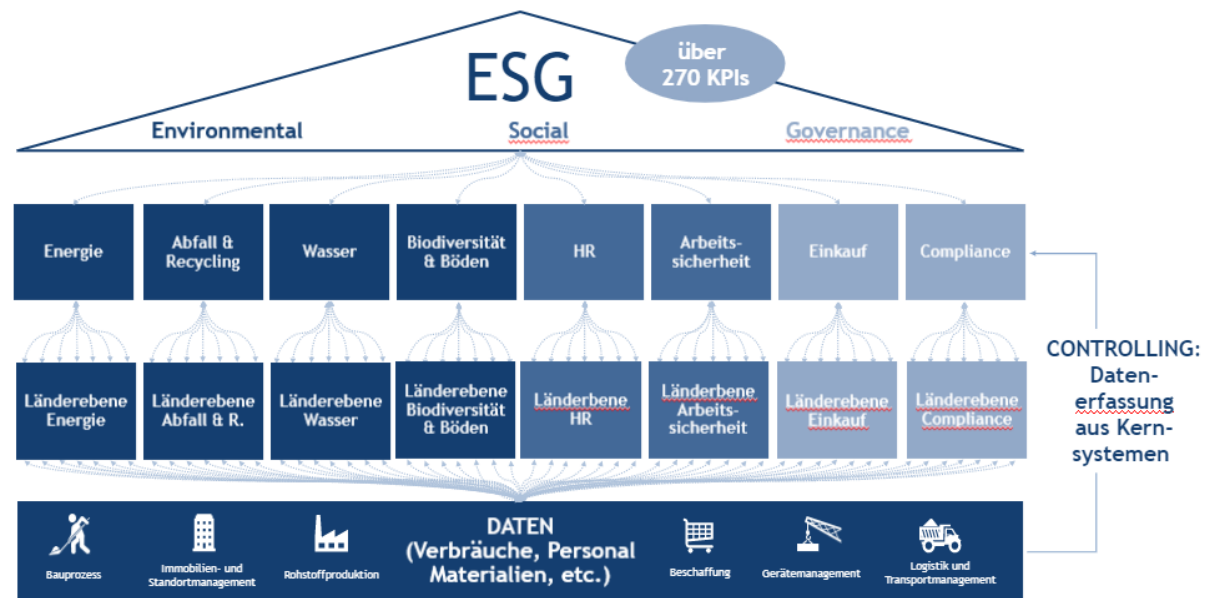
ESG Reporting

CORPORATE RESPONSIBILITY *
unternehmensweite Schnittstelle für die Berichtserstattung

FACHBEREICHE
(Gruppenverantwortlicher)

LOKALER FACHBEREICHE
(Länderverantwortliche oder Vertreter eines Landes)

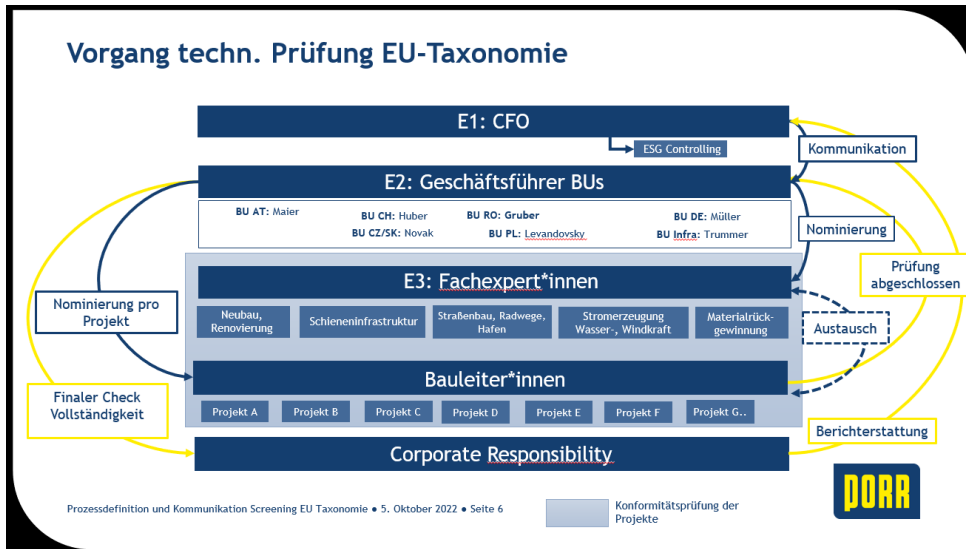
LOKALE STANDORTE / BAUSTELLEN



* Ziel: ESG-Datensammlung bzw. internes Reporting im Finanzbereich angesiedelt



Die Organisation der Taxonomieprüfung ist eine große Herausforderung



Wo wird geprüft

Unterstützung der Prüfung durch externes Tool **Envorvia**.

Die Evaluierung selbst kann über eine leicht zu bedienende Oberfläche vorgenommen werden. Passende EU Taxonomie Aktivitäten werden direkt vorgeschlagen.

Features 2/3:

- Bewertung der Geschäftsaktivitäten
- Unterstützt mehrere EU Taxonomie Aktivitäten je Geschäftsaktivität
- Anteilige Bewertung/Erfüllung der Kriterien ist möglich
- Automatische Evaluierung der Klassifizierung ('enabling' und 'contributing')
- Neue EU Taxonomie Annexe/Anhänge werden regelmäßig hinzugefügt

Prozessdefinition und Kommunikation Screening EU Taxonomie • 5. Oktober 2022 • Seite 9

Mitwirkung vieler organisatorischer Einheiten

- Abteilung Corporate Responsibility
- CFO
- Controlling
- Geschäftsführer der einzelnen Business Units
- Fachexperten für definierte Wirtschaftsaktivitäten / Business Unit
- Bauleiter

In Summe Involvierung von > 100 Mitarbeiter*innen

- **Einteilung der Projekte** in taxonomiefähig und nicht taxonomiefähig
- Sehr aufwändige Prüfung von > **400 Einzelprojekten** auf Taxomiekonformität
- Unterstützung durch ein **spezifisches Taxomietool**
- Auswertung der taxonomiefähigen und –konformen **Umsätze** durch **Controlling**
- Zusätzlich Ermittlung der taxonomiefähigen und –konformen **CAPEX und OPEX durch Controlling** in Zusammenarbeit mit diversen Abteilungen im Konzern

1. Übersicht Regulatorik
2. Nachhaltigkeitsbericht bei Porr
3. Herausforderungen und Limitationen bei der Quantifizierung



*ESG Reporting, eine
Herausforderung für die
gesamte Organisation*

 **MANAGEMENT FACTORY**

A VALTUS COMPANY

Auf einige Fragestellungen gibt es derzeit noch keine klare Antworten!

3. Herausforderungen und Limitationen bei der Quantifizierung

Herausforderungen

Methode

- Wie ermittelt man den Carbon Footprint eines Unternehmens?

Vollständigkeit

- Wie stellt man sicher, ein möglichst vollständiges Bild zu zeigen?
- Wie geht man damit um, wenn Daten (noch) nicht zugänglich sind? – z.B. fehlende Daten von Lieferanten für Scope 3 Emissionen

Festlegung der Ziele

- Wie geht man damit um, wenn es derzeit (noch) keine gesicherten Aussagen über technische CO2 Reduktionspotenziale gibt?

Normen in einer Branche

- Wie geht man damit um, wenn derzeitige Normen und Anforderungen von Kunden keine CO2 Reduktionen ermöglichen?



Forum Restrukturierung und Turnaround

16. ReTurn Jahrestagung - ReTurn 2023

Vielen Dank für die Aufmerksamkeit!

 **MANAGEMENT FACTORY**

A VALTUS COMPANY

Management Factory Corporate Advisory GmbH

Lothringerstraße 14 / 4. Stock

A - 1030 Wien

Tel.: +43 1 26 22 22 -0

Fax: +43 1 26 22 22 - 999

Email: office@mf.ag

Web: www.mf.ag

www.valtusgroup.com